



27		CANDIDAT : Philippe BARBEYER	
		LIEU DU PROJET : MONTVALEZAN	
		Les Balcons de La Rosière	

PROGRAMME
Hôtel 4 étoiles

Maître d'ouvrage	TP Investissements
Maître d'oeuvre	Agence Barbeyer et Dupuis

Un hôtel 4 étoiles haut de gamme mais en rupture avec les hôtels traditionnels de luxe. Conçu dans un environnement global dédié au développement durable.

Il s'agit pour le client d'être accueilli, d'être invité pour vivre une expérience :

- celle de la convivialité
- de la justesse des matériaux
- de l'économie d'énergie (lieu de démonstration des différents dispositifs combinés pour valoriser les énergies renouvelables)
- futur lieu de séminaire dédié aux colloques sur l'innovation dans le tourisme

Cet hôtel se veut être le lieu idéal de transmission de l'esprit de la montagne, de sensibilisation à une manière de construire et de vivre, qui soit un hommage à l'ingéniosité des montagnards : faire beaucoup avec peu, consommer peu en épargnant l'énergie.

Dans la conjoncture actuelle et suivant la demande de la clientèle Nord Européenne, nous savons que le temps d'un séjour est propice à l'expérimentation d'un mode de vie économe soucieux de l'environnement dans des conditions climatiques contrastées.

Il s'agit d'accompagner les clients dans cette découverte de la frugalité d'énergie et du confort en laissant à chacun la possibilité de s'approprier, de découvrir, d'expérimenter un mode de vie respectueux et soucieux de l'environnement.

C'est un espace de vie, pour les loisirs, le sport, la détente, la relaxation, l'écologie du corps et de l'esprit.

Il importe que le client se sente concerné et attiré par l'intelligence des dispositions architecturales et techniques pour procurer le confort et les services avec un souci d'économie d'énergie et de qualité des produits.

Cet hôtel permettra d'être dans une disposition d'esprit pour comprendre le nouveau rapport avec la nature et l'énergie qui est proposé.

Il s'agit d'éviter le "décor". Chaque client découvre l'envers du décor : pourquoi et comment l'hôtel a été construit, les dispositifs techniques, les typologies des chambres, l'organisation de l'espace.

Il s'agit d'offrir un espace qui incite à la curiosité aussi bien en façade, quand on arrive à pied, en voiture ou en ski, qu'à l'intérieur des volumes, en fonction des heures de la journée.

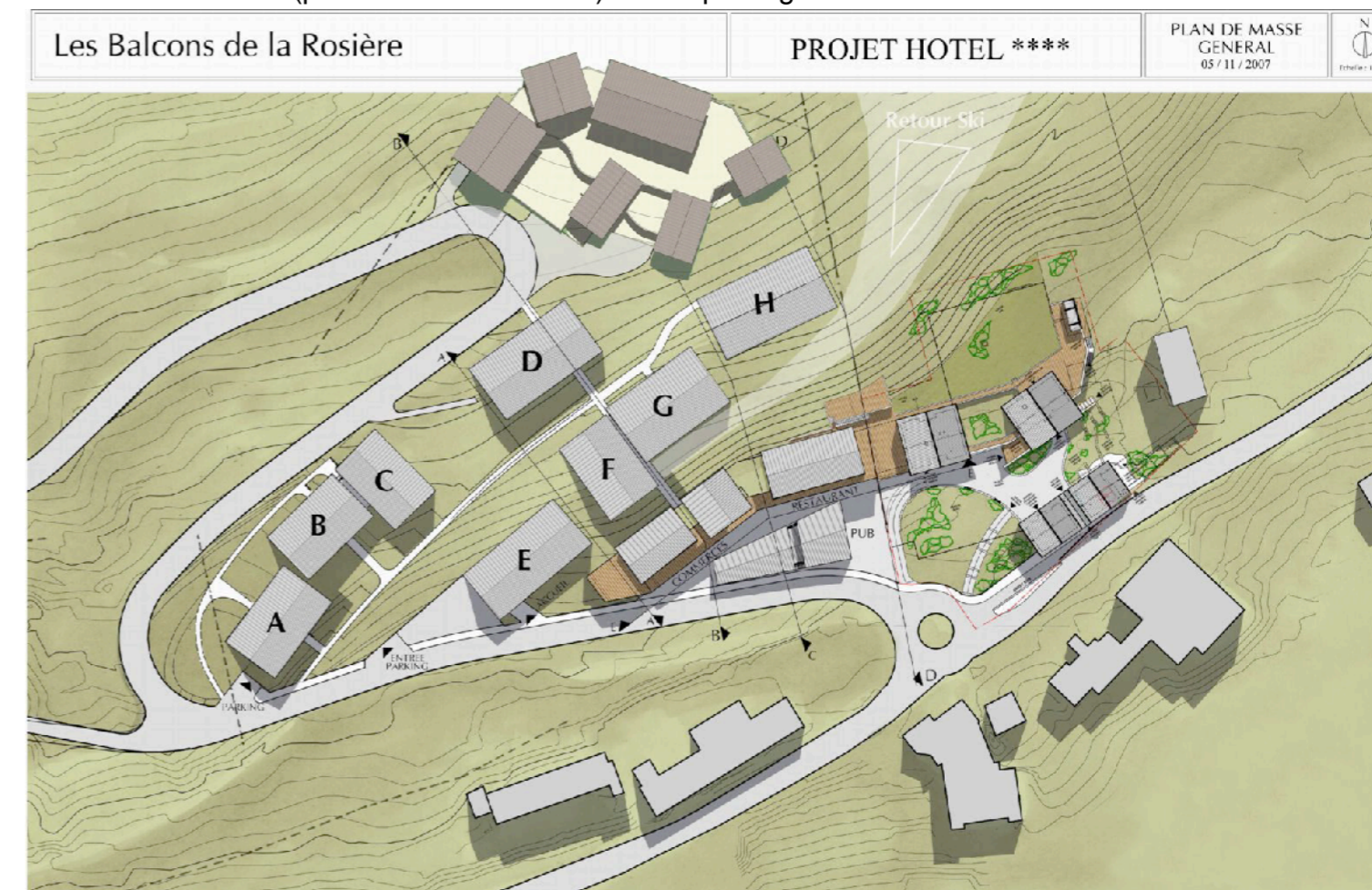
DONNÉES CLÉS DU PROGRAMME

Environ 5 000m²
Ouverture décembre 2009

- 50 chambres environ
- pôle restauration
- pôle fitness, bien-être, hammam, sauna, jacuzzi, piscine, squash
- salle de séminaire modulable
- galerie d'exposition touristique, patrimoine et art contemporain
- point info-énergie
- club enfant-ado
- jazz club, café musical, bar d'ambiance
- coin communication, wifi, internet, cinéma, vidéo

MOYENS POUR L'OPTIMISATION DES ÉCONOMIES D'ÉNERGIE

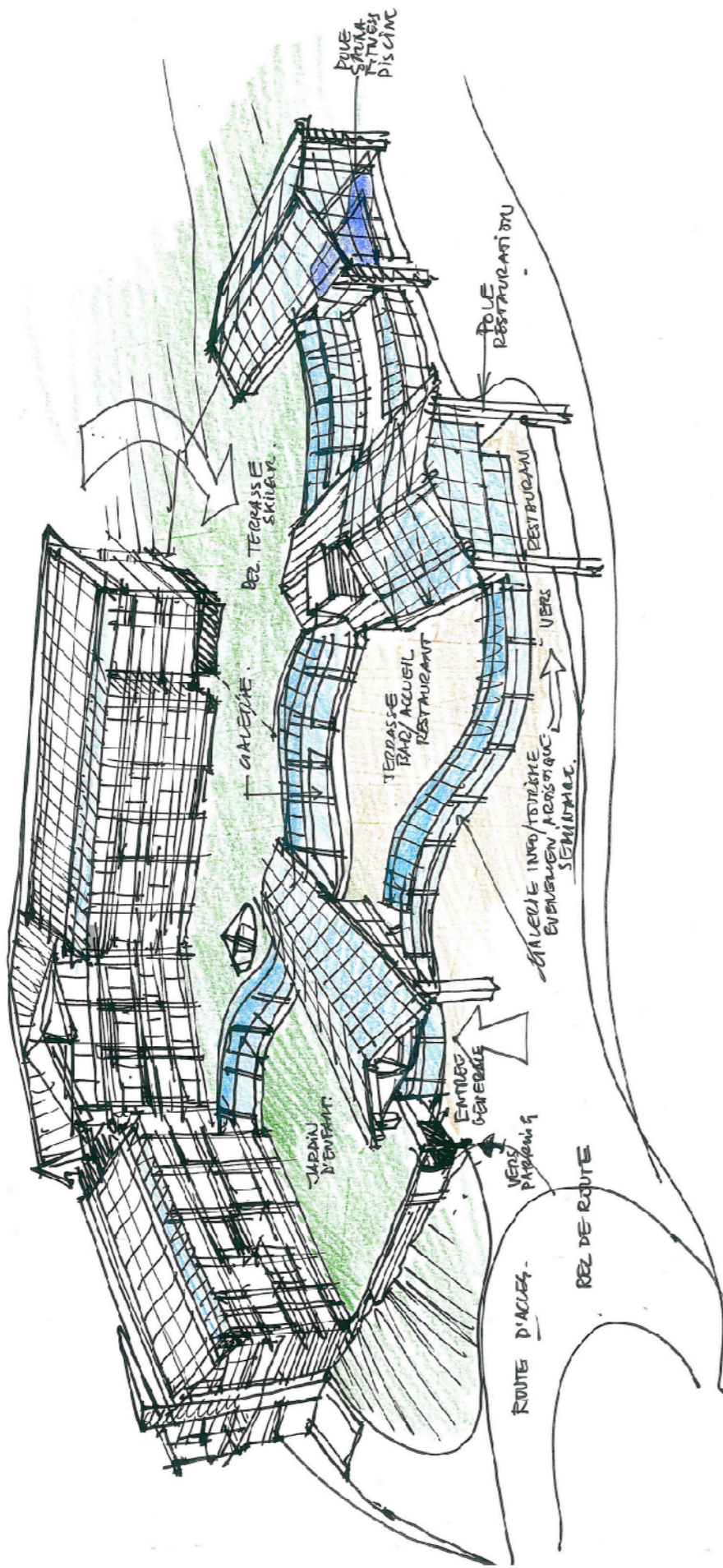
- base du label Minergie et basse consommation (40 kWh/m²/an)
- optimisation de l'enveloppe et de l'éclairage naturel (label Minergie +)
- chaudière bois alimentée en copeau de bois (fournisseur de la vallée de la Tarentaise)
- triple vitrage
- VMC double flux couplée à des batteries d'eau chaude et alimentée par le système de puit canadien
- ouvertures majoritairement au Sud
- ECS par panneaux solaires thermiques
- panneaux solaires photovoltaïques (ils serviront de couverture des bâtiments principaux et de verrières protégeant les circulations extérieures des chutes de neige)
- contrôle des dépenses énergétiques en assurant une régulation stricte et automatique du chauffage (ex : coupure du chauffage lorsque la fenêtre est ouverte)
- cuisine équipée de hottes à induction afin d'optimiser leur rendement
- filière Bois des Alpes pour l'ossature bois
- les matériaux bruts (pierre locale et mélèze) seront privilégiés



HOTEL **** LES BALCONS DE LA ROSIERE

titre :	ETUDE A.P.S	localisation :	RDC
date :	22.10.07	échelle :	1/250
modifications :		phase :	A.P.S

COMMUNE MONTVALEZAN
 PROJET D'HOTEL ****
 MAITRE D'OUVRAGE
 M. THIRODE
 MAITRE D'OEUVRE
 S.C.P. BARBEYER ET DUPUIS



COMMUNE MONTVALEZAN
 PROJET D'HOTEL ****
 MAITRE D'OUVRAGE
 M. THIRODE
 MAITRE D'OEUVRE
 S.C.P. BARBEYER ET DUPUIS

HOTEL **** LES BALCONS DE LA ROSIERE

titre :	ETUDE A.P.S	localisation :	RDC
date :	22.10.07	échelle :	1/250
modifications :		phase :	A.P.S

